

# サタデーピア便り

2012年9月号 (No.75)

発行者 NPO 法人サタデーピア

〒522-0054

滋賀県彦根市西今町 1327 番地

電話 0749-23-6679

FAX 0749-46-3361

## 俳句で秋を

今年の夏も厳しい暑さ（猛暑）でしたが、ここ数日やっと涼しさを感じるようになりました。皆様には健康に充分お気を付け下さい。

昨年、サタデーピア便り9月号では「俳句をつくりましょう」というテーマで提案させていただきました。

私の愛読書、松尾芭蕉の紀行文「おくのほそ道」から数句を抜き出し、涼しさ（秋の句）を味わってみたいと思います。

・ 暑き日を 海に入れたり 最上川

・ 荒海<sup>あらくみ</sup>や 佐渡<sup>さど</sup>に横たふ 天の河

・ 波の間<sup>なみま</sup>や 小貝<sup>こがい</sup>にまじる 萩<sup>はぎ</sup>の塵<sup>ちり</sup>

・ 蛤<sup>はまぐり</sup>の ふたみに別れ<sup>ゆ</sup> 行く秋ぞ

(よしお)





## サタデーピア ハイキングのお知らせ

今年もお待ちかね、「秋のサタデーピア ハイキング」を開催します。  
ぜひお誘いあわせのうえ、お気軽にご参加ください♪♪

行き先：<sup>こうじんやま</sup>荒神山 または <sup>そねぬま</sup>曾根沼周辺ウォーキング

(現在計画中)

日 程：2012年11月3日(土) 文化の日

集合場所：カフェ 夢工房 if

集合時間：午前9時

参加費：1000円(保険料、昼食の材料費など)

持ち物：リュック、タオル、雨具、履き慣れた運動靴、お茶、おにぎり、おやつなど



## 納涼！爆笑サタデーピア祭り の報告

8月4日(土)午後4時から毎年恒例「納涼！爆笑サタデーピア祭り」が始まりました。今年サタデーピアが地域社会の新たな担い手である団体ということ、このイベントを開催することが精神保健福祉について理解を広げる社会貢献活動であるということが認められ、彦根市より「ひこね市民活動促進助成事業」という助成金の交付を受けることができました。

まずは『お笑い大行進』今回は4組の参加がありました。漫才「所長・理事長」、「メンズサタデーズ」、手品「マジック Tossi」、そして、バルーンアート「ビューティてまり」、お笑いだけでなく驚いたり、考えたり、バラエティに富んだステージでした。

その後は、屋台(やきとり、かき氷、ポップコーン、冷やしきゅうり・トマト、バザー)、ゲーム(ヨーヨー釣り、輪投げ)をお楽しみいただきました。お店の外も中もお子さんづれのご近所の方やチラシやポスターを見てきてくださったお客さんで溢れていました。

皆さんお待ちかね！の流しそうめんでは「いただきます」と挨拶をして小さなお子さんから順番に皆さんに召し上がっていただきました。

お手伝いいただいたボランティアの方、お越しくくださった皆さま、ありがとうございます。感謝の気持ちでいっぱいです。ぜひ来年もよろしく願いいたします。

## 本人・家族のためのSSTリーダー養成10時間研修

---

サタデーピア・ピアカウンセラー養成講座を修了された方をはじめとして、さまざまなピア活動を目指されているご本人やご家族を対象として、更なるスキルを身につけていただくために SST リーダー養成研修会を開催いたします。SST とピアカウンセリングは、当事者自身が問題解決の力をもち、支えあうための方法として、そのルーツを共有していると言われています。この研修会は、ピアスタッフとしてのスキルアップを考えている方やピア活動に意欲をお持ちの本人、家族、また SST の基本を学びたい専門職スタッフの方を対象に実施いたします。

日 時：2012年10月27日（土）午後1時～午後5時

10月28日（日）午前10時～午後5時

場 所：地域生活支援センター「まな」（JR南彦根駅徒歩7分、カフェif隣）

参加費：本人・家族6000円、専門職スタッフ12000円

講 師：川端洋子（SST普及協会認定講師）

上ノ山真佐子（SST普及協会認定講師）

定 員：20名（定員になり次第締め切らせていただきます）

対 象：サタデーピア・ピアカウンセラー養成講座修了者  
精神保健福祉に従事するスタッフ 等

## サタデーピア 勉強会のご案内

---

精神疾患や精神障害についての正しい知識や最新の情報をみんなで共有できるように精神科治療についての勉強会を開催いたします。

日 時：11月15日（木） 午後2時～4時

テーマ：「みんなで聞いてみよう 精神科治療Q&A」

お 話：上ノ山 一寛 先生（南彦根クリニック院長）

場 所：地域生活支援センター「まな」2階

資料代：200円

詳細は次号（11月号）に掲載します。たくさんの方のご参加をお待ちしています。

【お問い合わせ】サタデーピア「心の相談室」 TEL 0749-23-8896



❖ **ピアカウンセラー養成講座**

通年講座は定員に達しましたので募集は締め切りました。講座参加を希望される方が多数見込まれる場合には今年度中に集中講座を開催予定ですが、日程は未定です。参加希望の方は申込用紙等お取り寄せ下さい。

❖ **ピアサポートクラブ(修了者及び修了を目指す方、受講希望の方対象)**

毎月第一木曜午後 2 時～3 時半頃、ピアカウンセラー養成講座のテキストに沿って、グループでピアカウンセリングを実施し、参加者それぞれの悩みに向き合います。参加希望の方は前日までにご連絡下さい。

❖ **ピアスタッフ派遣事業(修了者対象)**

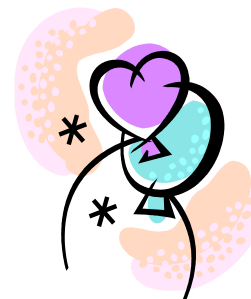
毎月第三木曜午後、地域生活支援センター「まな」のトークボックスピアに、ピアスタッフとして修了者を派遣します。ピアスタッフとしての活動をご希望の修了者の方は、まず第一木曜のピアサポートクラブにご参加下さい。

❖ **ピアサポートフォーラム**

今年で 5 回目となるピアサポートフォーラムを今年度中には開催できるよう準備を進めています。実行委員として参加して下さいの方募集中です。

❖ **本人・家族のための SST リーダー養成 10 時間研修**

(詳細は 3 ページ目に掲載しています)



【このページのお問合わせ・お申し込み先は】

NPO 法人 サタデーピア「心の相談室」 TEL 0749-23-6679



### ♪家族の♪井戸端会議

8月はお盆明けてすぐの井戸端会議となりました。

雨の降る中で人数が少なかったのが、少し寂しいな・・・と思っていましたが、雨が上がったころに参加者が増えました。「最近してないけど、医師を呼んで勉強会をしてほしいな。」という声やサタデーピア設立時にたくさん勉強会をしていたことが話に出ました。迷った方も途中で構いませんのでぜひお越しください。（すぎ）

### ☆次回の井戸端会議（毎月第3土曜日定例）

日 時	2012年9月15日(土)、10月20日(土)、11月17日(土)		
	午後2時～4時頃		
場 所	サタデーピア2階グループ室	参加費	200円

### ★ピアサポ・レポート

7～9月のピアサポートクラブには、いつものメンバー数人とともに精神保健福祉士の実習生2人が参加してくれました。ピアカウンセリングやピアサポートの実際を一緒に体験できてよかったです。また、滋賀県の自殺対策講演会のシンポジストとしてピアサポートクラブメンバーに依頼がありました。「うつ病」等の体験や回復の話をとということです。詳細は次号でご案内いたします。ぜひ、皆さんもご参加下さい。（眞）

### ☆次回のピアサポートクラブ（毎月第1木曜日定例）

日 時	2012年10月4日(木)、11月1日(木)、12月6日(木)		
	いずれも午後2時～3時半頃まで		
場 所	サタデーピア2階グループ室	参加費	無料

※準備の都合上、参加希望の方はサタデーピアまでご連絡下さい（☎0749-23-6679）

## 今月の夢工房 i f

サマー感謝フェアのご来店ありがとうございました

毎日暑い日が続きましたが、そんな中でも「カフェ夢工房 if」に沢山のお客さんがご来店下さいました。メロンソーダやクリームソーダ、しそゼリーなど限定メニューのお味はいかがでしたか？フェアは来年の夏も開催する予定なので、お楽しみに♪

### ■ 秋の収穫祭のお知らせ ■

お待ちかね！秋の味覚がぜいたくに味わえる秋野菜や果物を使ったスイーツやランチをたくさんご用意します。秋の味覚といえば、栗やカボチャやキノコやさつまいも・・・♪

どれもこの時期が旬のものばかりです。

期 間：10月30日（火）～11月10日（土）

場 所：カフェ 夢工房 if

時 間：午前11時～午後6時

定休日：（日）（月）（祝）



気になる内容は次号に掲載します。また、『こんきくらぶ11月号』にも、クーポン券付きで 広告を載せる予定です。要チェックです！

### ■ 新登場！！ 羊毛フェルト ■

新商品のお知らせです。羊毛フェルトを使ったブローチやストラップを10月から販売します。

羊の毛をくるくると丸めては針で突っついて形を整えながら、仕上げていきます。どれもすべて手作りでです。

洋服のワンポイントやカバンのアクセントにいかがでしょうか？

プレゼントにもぴったりです。きっと喜んでいただけたと思いますよ。

種類もいろいろありますので、「カフェ夢工房 if」でどうぞご覧になって下さい。



ブローチ 200円



ストラップ 400円

## ■ 「カフェ 夢工房 if」 の連絡先のお知らせ

今年4月から夢工房 if は「工房」と「カフェ」に分かれて運営しています。これまで一括して「工房」にて連絡を取りついでいましたが、「カフェ」の電話も設置しましたのでお知らせします。今後はご用件に応じておかけいただきますようお願いします。それぞれの連絡先は以下の通りです。

「工房 夢工房 if」 事業所、製造所に御用の方はこちらにおかけください。



TEL 0749-23-8896  
(月～土 9:30～18:00)  
FAX 0749-23-2480

「カフェ 夢工房 if」 ご来店のご予約、ご注文はこちらにおかけください



TEL 080-8329-1649  
(火～土 11:00～18:00)

## ■ イベント出店のお知らせ

日付	時間	イベント名	場所
9月29日(土)	10:00～15:00	ウイズフェスティバル2012	彦根市男女共同参画センターウイズ
9月30日(日)	10:00～15:30	福祉発! ひこねイキイキまつり	ひこね市文化プラザ
10月8日(月)	9:00～15:30	元気フェスタ2012	県立総合運動場陸上競技場周辺

どなたでも遊びに来ていただけるイベントです☆お気軽にお立ち寄りください♪

## ■ 就労支援情報コーナー

### ハローワークインターネットサービス

仕事探しのために多くの方が利用するハローワークですが、ご自宅でもインターネットに接続したパソコンをお持ちの場合は、求人情報を検索することができます。

(<https://www.hellowork.go.jp/>)

求人情報は毎日更新されています。忙しい、遠いなどでなかなか行けないときは手軽で便利なサービスです。ただし、事業所によっては、ハローワークの求職登録をしていないと細かい情報が見られない、という場合もあるようです。求職登録をするには、最寄りのハローワークで求職申込みをする必要があります。



## サタデーピア 心の相談室のご案内

---

「心の相談室」では臨床心理士、精神保健福祉士が専門スタッフとして、30分から80分の時間枠で専門相談、心理カウンセリングに応じます。

なお、この相談事業には利用料を設定しております。利用料は寄付として、サタデーピアの精神保健福祉にかかる活動の資金とさせていただきます。サタデーピアの活動にご理解をいただき、ご協力の程どうぞよろしくお願いいたします。

【お問い合わせ・お申込み】

NPO 法人サタデーピア「心の相談室」 TEL 0749-23-6679



◆◆ 賛助会員&団体（いつでも）募集中 ◆◆

賛助会員 入会金2000円 年会費（一口）3000円  
賛助団体 入会金5000円 年会費（一口）5000円

郵便振替口座番号 00910-5-159130

加入者名：NPO 法人サタデーピア

（会費の納入が困難な方は、入会金・会費の減免制度があります。ご相談ください）  
尚、退会を希望される方はお手数ですが、ご一報くださいますようお願い申し上げます。

### 編集後記

皆さんお元気ですか？今年の夏は猛暑日が続いたり、熱帯夜になったりと暑い日が続きました。ずいぶんと暑さはましにはなってきたものの、日射しはまだ厳しい日があります。こまめに水分を取って乗り切りましょう！！

話しは変わりますが、10月の下旬に「カフェ夢工房 if」で収穫祭を催します。自家製の秋野菜を使ったおいしいスイーツを沢山ご用意します。次号に詳しいお知らせを載せるのでチェックをお願いします。それでは、お身体に気を付けて楽しい日々をお過ごし下さい。

(K.K)

サタデーピアわくわくニュース★（ブログ）毎週更新しています。

パソコンや携帯からご覧いただけます。「お気に入り」に是非ご登録ください。

↓↓サタデーピア HP トップページ下部に入口があります。こちらからどうぞ↓↓

<http://www.satade-pia.net>