

# サタデーピア便り

2011年1月号 (No.65)

発行者 NPO 法人サタデーピア

〒522-0054

滋賀県彦根市西今町 1327 番地

電話 0749-23-6679

FAX 0749-46-3361

## 頌春

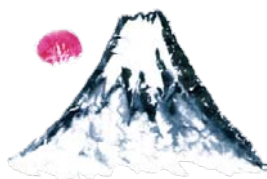
穏やかな新年をお迎えのこととお慶び申し上げます。

大晦日からの積雪で、彦根は雪景色の元旦となりました。一面の銀世界から冠雪の伊吹山を見上げて、「思い」を新たにされた方も多かったのではないでしょうか。

一昨年のサタデーピア10周年に続いて、今春、夢工房 if は10周年を迎えます。試行錯誤を続けながらも、こうして10周年を迎えることができるのは、さまざまな形で応援して下さる皆様のおかげと心から感謝申し上げます。

サタデーピアは、この街が誰にでも住みやすい街になるように心のバリアフリーを目指して活動してきました。これからも、初心忘れず、「思い」や「願い」を重ねて、ますます励んで行きたいと決意を新たにしました。

(真)



家族の井戸端会議♪



## 新年会のご案内



今回の井戸端会議はお待ちかね新年会です

if オリジナルの人気メニューや温かい料理を食べながらの新年の集いを企画しました。たくさんの方にお越しいただき、新年の希望を楽しく語り合しましょう。

なお、参加希望の方は前日までにサタデーピアまでお申し込みください。

日時：2011年1月15日（土） 12時～2時頃

場所：サタデーピア 2F グループ室

参加費：500円

お申込み：サタデーピア心の相談室 ☎ 0749-23-6679



## 初笑い！落語家さんと遊ぶ！Part 9

主催：日本笑い学会・笑ってメンタルヘルス滋賀支部

共催：NPO 法人サタデーピア

お待ちかね！サタデーピア新年会のご案内です。今年も日本笑い学会・笑ってメンタルヘルス滋賀支部（通称；笑ってメンヘル）さんとの合同開催です。

メインゲストに笑福亭生喬さんをお招きし、落語、小ばなし、大喜利など盛り沢山の楽しい内容を予定しています。

今年も皆さん大いに笑い、新年のにぎやかなひとときをご一緒に過ごしましょう。ご参加お待ちしております。

日時：2011年1月22日（土）

午後3：00～5：00（受付午後2：30～）

メインゲスト：落語家 笑福亭生喬<sup>せいきょう</sup>さん

ゲスト：落語家 笑福亭生寿<sup>せいじゅ</sup>さん

場所：地域生活支援センターまな 2F

お問い合わせ：地域生活支援センターまな ☎0749-21-2192



**※夢工房 if の出張販売もあります！！お楽しみに！！**



◆サタデーピア勉強会◆

～この街で暮らしたい！パート7～

立春対談 『この街のために ～私たちのできること』

今回で7回目となる「この街で暮らしたい」シリーズの勉強会は、県内でご活躍の行政マンお二人をお迎えして、誰もが暮らしやすい街づくりのために行政がすること、市民にできること、共に協力し合えることなどをテーマとした対談を企画しました。

立春にふさわしく、寒い冬の時代を越えて明るい日差しを実感できるような勉強会になればと思います。様々な地域貢献に関わっておられる方、これから参加したいとお考えの方、関心をお持ちの多くの皆さまの参加をお待ちしています。

立春対談

若林 重一氏

VS

綾 賢治氏

(彦根市福祉保健部次長

(守山市役所事務監 健康福祉部理事

福祉事務所長兼務)

すこやかまちづくり担当)

日 時：2011年 2月5日(土) 午後2時～4時頃まで

場 所： 地域生活支援センターまな 2階(夢工房if隣り)

参加費： 無料

お問い合わせ： NPO 法人サタデーピア

皆さまのご参加を  
お待ちしております





## 家族 SST(ソーシャルスキルズトレーニング)の報告

井戸端会議の拡大版スペシャルプログラムとして10月16日(土)と11月20日(土)の2回に渡って、家族も楽になれるソーシャルスキルズトレーニング(家族SST)の研修会を開催いたしました。第1回は20名を超える参加者の方にお越しいただきました。初めての方が多く、「SSTって何?」というオリエンテーションを受けるところから始まりました。基本訓練モデルを用いたSST練習で実際の場面を再現しながら、改善案や修正案を出し合い、課題や目標を共有することができました。第2回目では、それぞれが直面している困難な場面を出し合って解決案を出し合う問題解決法を用いた練習をしました。

ご参加下さった多くの皆さまとともに、和気あいあいとした雰囲気の中で、現実的な課題に取り組むことができ、とても有意義な時間となりました。

<家族SST第2回目の参加者の声>

2回目のSSTでは、問題解決法について学びました。

3つの課題があげられ、具体的に困っていることをみんなで話し合っ、解決方法を探しました。SSTによって困っている現実的な問題が解決できたらいいなと思います。また、このような機会があったらぜひ学びたいです。



## リビングスキル研修会の報告

11月27日(土)に行われたリビングスキル研修会では、講師としてすずらん薬局の長谷川由美子さんにお越しいただき、バラを使ったステキなテーブルアレンジメントを教えてくださいました。これまでも可愛いクリスマスツリーやリース、さまざまなテーブルアレンジメントを教えてくださいています。初夏のお菓子作りと晩秋のフラワーアレンジメントのリビングスキル研修会を通して日常生活をさらに豊かにしたいものです。

<リビングスキル研修会参加者の声>

- ・同じ材料を使って作っていても出来あがったものはみんな違って自分の作品に愛着がわきました。
- ・講師の先生が丁寧に教えて下さり、楽しく過ごさせてくださいました。



長 長 長 長 長 長 長 長 長 長

サタデーピア 定例活動コーナー

こんなんもやっています

来てね

### ♪家族の♪ 井戸端会議

☆1月の井戸端会議は 新年会 です。

(紙面2に詳しく載ってます♪)

日 時 2011年 1月15日(土)

午後12時～2時頃

場 所 サタデーピア2階グループ室

参加費 500円



### ピアサポートクラブ

#### ★ピアサポ・レポート

1月6日のピアサポートクラブは、近江八幡会場の修了生の方もご参加下さり大人数での新春の集いとなりました。久しぶりの方も皆勤の方もそれぞれに今後の活動への抱負や期待を話し合いました。その中で交流会や継続研修会ができればという意見が出ました。このクラブが、元気な方にもちょっとしんどい方にもほっとできる楽しみな場所になっていることが話されました。

#### ☆次回のピアサポートクラブ

日 時 2011年 2月3日(木)、3月3日(木)

いずれも午後2時～3時頃まで

場 所 サタデーピア2階グループ室

参加費 無料

※準備の都合上、参加希望の方はできるだけ前日までに下記までご連絡ください。

### ピアカウンセラー養成講座

平成22年度のピアカウンセラー養成講座は、昨年12月で終了いたしました。17年度から5年間の滋賀県の委託事業は、22年度で終了となりました。5年間で述べ350名近い方にご参加いただき、41名が修了証書を手にされました。平成23年度は、サタデーピア「心の相談室」で、更に内容を充実させたプログラムを実施いたします。また、修了生を中心にピアカウンセリング・ピアサポートの活動や継続研修も予定しております。詳細はサタデーピア便り3月号やホームページでご案内いたします。乞うご期待!

【このページのお問い合わせ・お申し込み先は】

NPO法人 サタデーピア「心の相談室」 TEL 0749-23-6679

長 長 長 長 長 長 長 長 長 長



## 今月の夢工房 i f

あけましておめでとうございます。

夢工房 i f もおかげさまで、今年は設立 10 周年を迎えます。この 10 年の間に、共同作業所から就労支援事業所へと大きく活動内容も変わりました。それぞれが、目標を持ってしっかり前進できる日々でありたいと思います。

今年もどうぞよろしくお願いたします。

夢工房 i f スタッフ・メンバー 一同

## ～バレンタイン特集～

2月14日はバレンタインデーです。

日本では女性から男性へチョコレートを贈る国民的な行事となっていますが、世界のバレンタインデーをみると、恋人に限らず家族や友人に、また「女性から男性へ」ではなく男女問わず贈り物やカードを贈る日となっています。

バレンタインは、大切な人へ気持ちや感謝を伝える大切な行事の1つですね♪

i f で心をこめて作った人気の商品をご紹介します。



1



2



3



4

- 1.かわいいハートのブローチ。他にも色んな種類がありますよ。
- 2.軽い口当たりに仕上げたガトーショコラ。表面がざっくり割れるのは上手にできた合図です。
3. スイートチョコレートに生クリームとバターをリッチに合わせ、舌触りとロどけの良さにこだわった「生チョコレート」です。
- 4.ご希望でメッセージカードをお付けします。注文時にお申し付けください。

【ご注文・お問い合わせ】 「夢工房 i f」 ☎0749-23-8896





## 就労支援情報コーナー

お仕事探し隊です！今回は、「障害者雇用率」について調べてみました。聞いたことはあるんだけど、どういうものなんだろう??

「障害者雇用促進法」に基づいて、一般の民間企業（56人以上の規模の企業）は全労働者数の1.8%以上の障害者（身体または知的）を雇用することを義務付けており、その割合を雇用率とよびます。精神障害者は義務化されてはいませんが、2006（平成18）年4月からは、手帳の交付を受けている場合には実雇用率としてカウントできるようになっています。

ifでは会社見学などを通して、企業との接点を持ち、実習や雇用へと繋げる働きかけを行っています。

# 2011年 新年の抱負

夢工房ifメンバーの今年の目標を掲載します！

今年一年風邪などひかない様、気をつけて頑張っていきたいと思います。(T.S)

規則正しい生活（特に睡眠）をしたいです。(絢子)

パソコンの資格を取得したいです。(L.M)

今年は体調を整えて、前向きに生活したいと思います。(T.M)



パソコン講座で楽しく学習して、就職に繋がっていききたい。(K.K)

今年は朝からも働けるようになりたいです。私個人はダイエット!!(JUN)

集中力と気持ちにゆとりを持って作業に取り組みたいです。(希望の光)

1週間に二日半日働いているので、二日1日来れるようになりたいです。(ジェリドメサ)

## <スプリングフェアの告知>

今年は夢工房if 10周年です。恒例の「スプリングフェア～春の大感謝祭～」はいつも以上に盛り上げていきますよー！ただいま、皆さんに楽しんでいただける内容を計画中です！3月末～4月上旬にかけて予定しています。次回のお便りでは詳しいことがご案内できるとおもいます。どうぞお楽しみに☆





## 心の相談室のご案内

「心の相談室」では専門相談、心理カウンセリングを臨床心理士、精神保健福祉士が専門スタッフとして、30分から80分の時間枠で専門相談に応じます。  
なお、この相談事業には利用料を設定しております。利用料は寄付として、サタデーピアの精神保健福祉にかかる活動の資金とさせていただきます。サタデーピアの活動にご理解をいただき、ご協力の程どうぞよろしくお願いいたします。

【お問い合わせ・お申込みは】

NPO法人サタデーピア「心の相談室」 TEL 0749-23-6679



◆◆ 賛助会員&団体（いつでも）募集中 ◆◆

賛助会員 入会金2000円 年会費（一口）3000円

賛助団体 入会金5000円 年会費（一口）5000円

郵便振替口座番号 00910-5-159130

加入者名：NPO法人サタデーピア

（会費の納入が困難な方は、入会金・会費の減免制度があります。ご相談ください。）  
尚、退会を希望される方はお手数ですが、ご一報くださいますようお願い申し上げます。

### 編集後記

猛暑と言われた昨夏。暑かったですね～・・・と思っていたら、今年は猛暑の影響で冬が寒くなるとのこと。

年賀状には、「迎春」（迎える春）と書きました。春を健康第一にして待ちたいものです。誰もが、また今年一年も納得いくような年になるといいですね。

皆様にとって、今年も良い年になりますように願います。

（絢子）

サタデーピア便りは、ホームページでもご覧頂けます

（サタデーピア☆ワクワクニュースも更新中！トップページからご覧いただけます）

<http://www.satade-pia.net>

